



# **EMAS UND KLIMAMANAGEMENT / KLIMANEUTRALITÄT: PRAXISBERICHT BMU**

08.09.2021

Webinar – Nachhaltige Behörden konkret

Karin Brenneis, BMU Z I 5



# Von EMAS zum klimaneutralen BMU

- EMAS-Umweltmanagementsystem seit 2006 → zentrale Grundlage, um Klimaneutralität zu erreichen
- Umweltleistungen mit Verbesserungsverpflichtung: Klimaneutralität nun als Vorgabe
- „Wir sind klimaneutral“, wenn wir unsere Restemissionen in Höhe von 5% im Jahr 2040 durch Senken ausgleichen.
- Bis dahin wird Klimaneutralität durch Kompensation der Emissionen des BMU bilanziell hergestellt:
  - „Wir stellen uns klimaneutral“
  - Kompensationen sollen sich parallel zu abnehmenden Emissionen reduzieren



# Klimaneutrales BMU – konkrete Schritte

Erstellen einer Klimabilanz

Wesentlichkeitsanalyse

Stakeholderanalyse

Datenerhebung

Erstellen eines Maßnahmenprogramms

Erarbeitung eines Reduktionspfades

Kontinuierliches Monitoring der Wirksamkeit der Maßnahmen

Mitwirkung aller Beschäftigten in stärkerem Maße



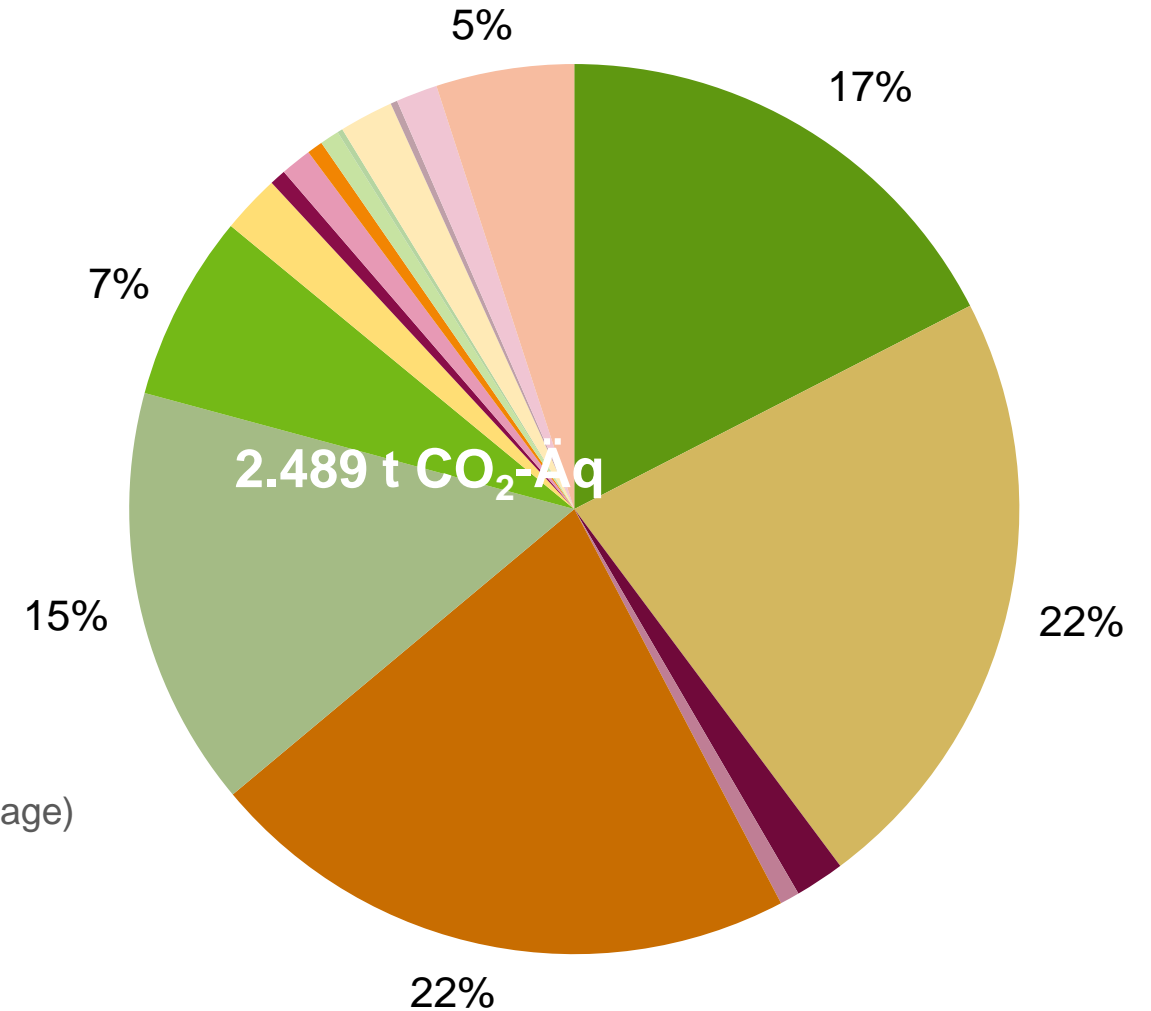
# Aktueller Stand

- Erstmalig wurde eine vollständige Klimabilanz für das Jahr 2020 erstellt.  
→ Neu aufgenommen: Veranstaltungen, Beschaffung, Arbeitswege und Homeoffice.
- Kompensation für 2018, 2019 und 2020
- Aufnahme eines Reduktionspfades in die Umwelterklärung 2021
- Umwelt- und Klimaprogramm mit 35 Maßnahmen wurde leitungsgebilligt, eine weitere Maßnahme noch in der Abstimmung.
- Weitere 46 Maßnahmen sind vorbereitet.



# THG-Bilanz BMU 2020

- Dienstreisen (Flug)
- Fernwärmebezug
- Fernkältebezug
- Veranstaltungen
- Beschaffung (einschl. IT, Liefer- und Dienstleistungen)
- Arbeitswege
- Kantine
- Fuhrpark
- Dienstreisen (Bahn)
- Papierverbrauch
- Dienstreisen (PKW)
- Strom (einschließlich PV-Eigenerzeugung)
- Verbrennung am Standort (inkl. Gasverbrauch und Netzersatzanlage)
- Abfall
- Wasser /Abwasser
- Kältemittel
- Homeoffice





## Maßnahmen - Beispiele



- Liegenschaften: Umstellung des Fernwärmebezugs; Energieeffizienzmaßnahmen



- Mobilität: Neues Job-Ticket; Ausbau Fahrradinfrastruktur; Fahrradleasing; Umstellung auf elektrischen Fuhrpark und Umstellung auf 100% elektrische Fahrleistung; Reduktion von Flugreisen



- Kantinen: Zunehmenden Umstellung auf klimafreundliche Menüs



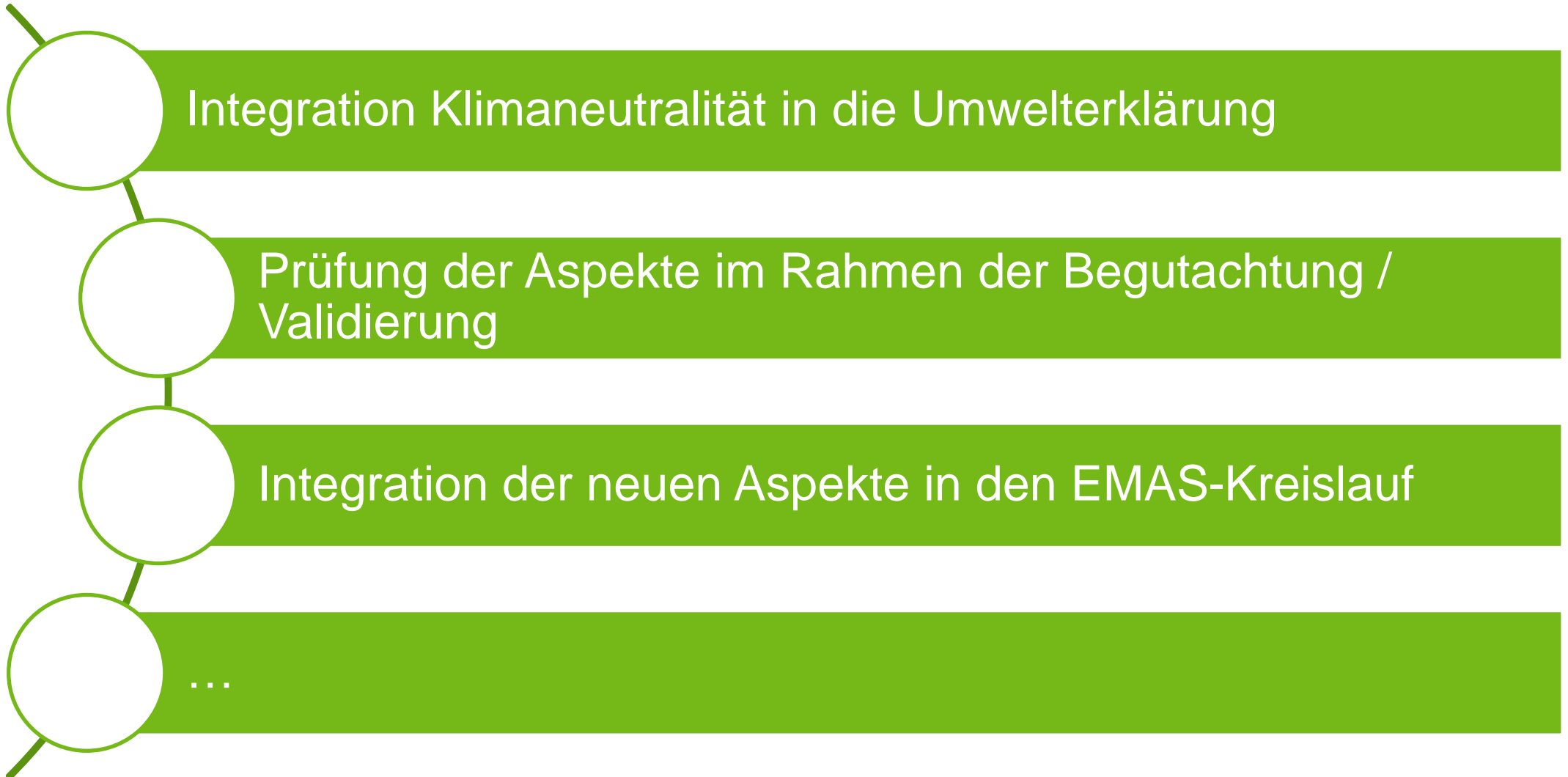
- Veranstaltungen: verstärktes Angebot von virtuellen / hybriden Formaten; klimafreundlicher Reisen zu und bei Großveranstaltungen



- Beschaffung: Verstärkte Anwendung von Nachhaltigkeitskriterien bei Lieferleistungen > 25.000 Euro und bei Dienstleistungen im Oberschwellenbereich
- Sensibilisierung: Sensibilisierung der Beschäftigten zum Umgang mit Ressourcen



## Wie geht es weiter?





# **Klimaneutrale Bundesverwaltung #GemeinsamWirksam.**

08.09.2021

Webinar – Nachhaltige Behörden konkret

Victoria Bittner, Projektleiterin Koordinierungsstelle Klimaneutrale  
Bundesverwaltung (KKB) im BMU





# Unsere Vision

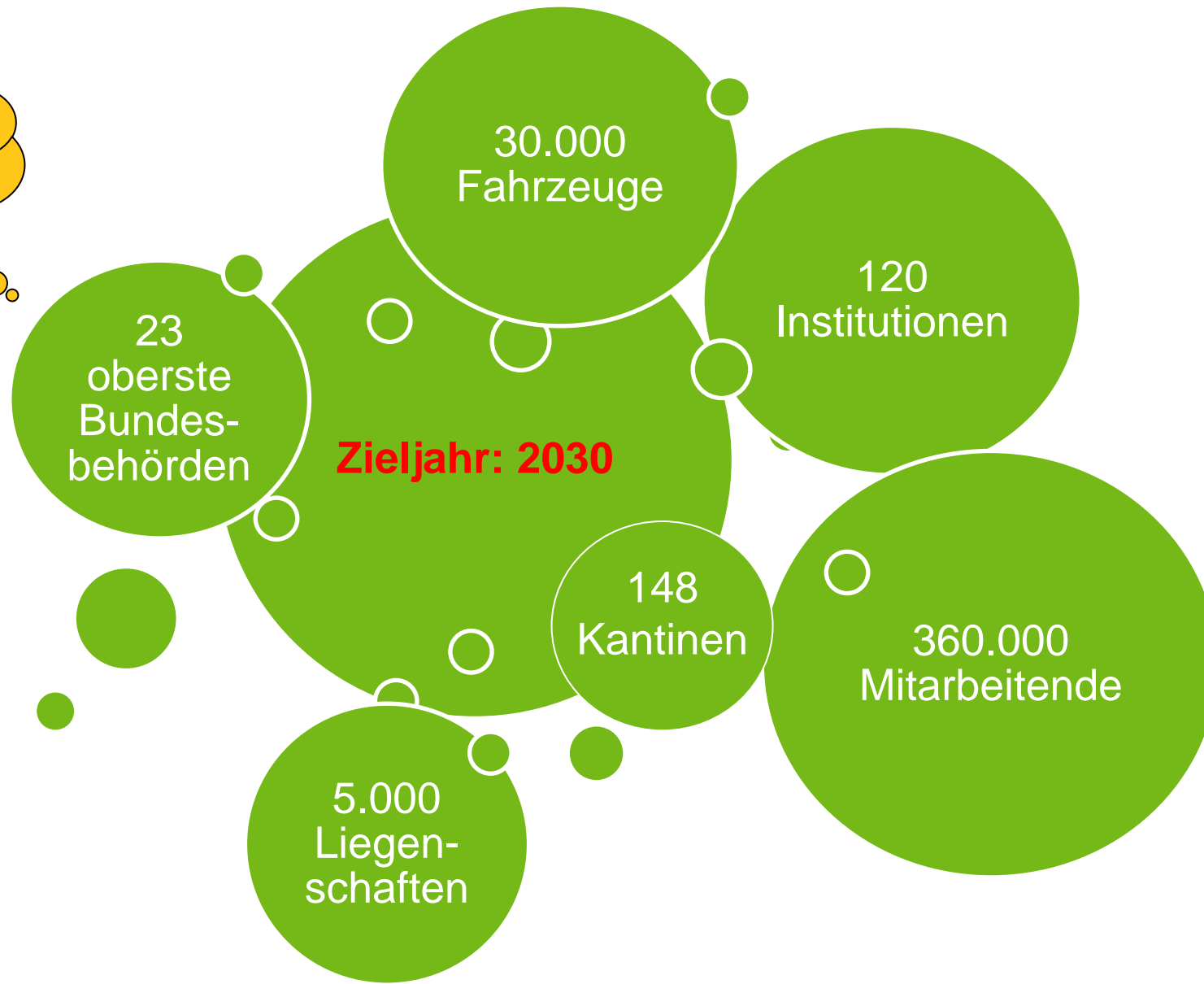
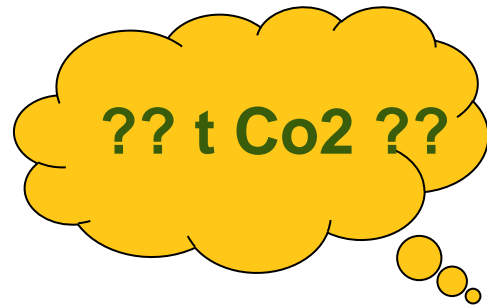
„Alle Akteure der Bundesverwaltung sind **bis spätestens 2030**, möglichst ohne Kompensation von Treibhausgasen, **klimateutral**.

Das **gemeinschaftliche** und **engagierte Vorgehen** der Akteure in der Maßnahmenumsetzung, sowie dessen **sichtbare** und **bedeutsame Wirkung**, gilt für die Bürger\*Innen als **vorbildlich**.

Die Bundesländer, die Kommunen, die Wirtschaft und auch andere Staaten werden dadurch in ihren eigenen Klimavorhaben motiviert und **bestärkt**.“

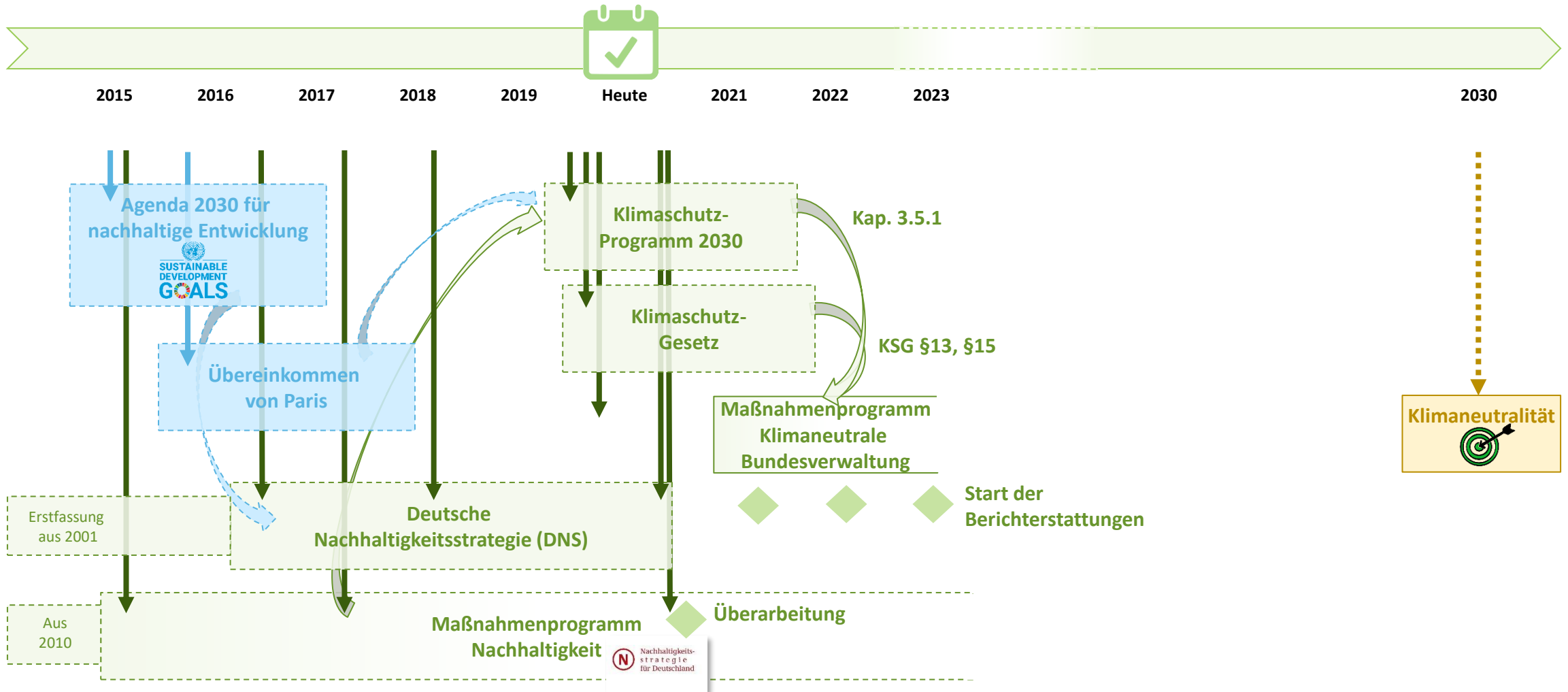


# Facts: Klimaneutrale Bundesverwaltung





# Historie: klimaneutrale Verwaltung





# Verständnis: klimaneutrale Bundesverwaltung bis 2030

THG-Emissionen der Bundesverwaltung werden gemäß Klimaschutzprogramm 2030 schnell und deutlich gesenkt

Ziel wird insbesondere durch die in § 15 II KSG genannten Maßnahmen erreicht

- Erneuerbare Energien, Wahl möglichst klimaschonender Verkehrsmittel
- Kompensation von verbleibenden Emissionen nur Rückfalloption

Vorbildfunktion der öffentlichen Hand

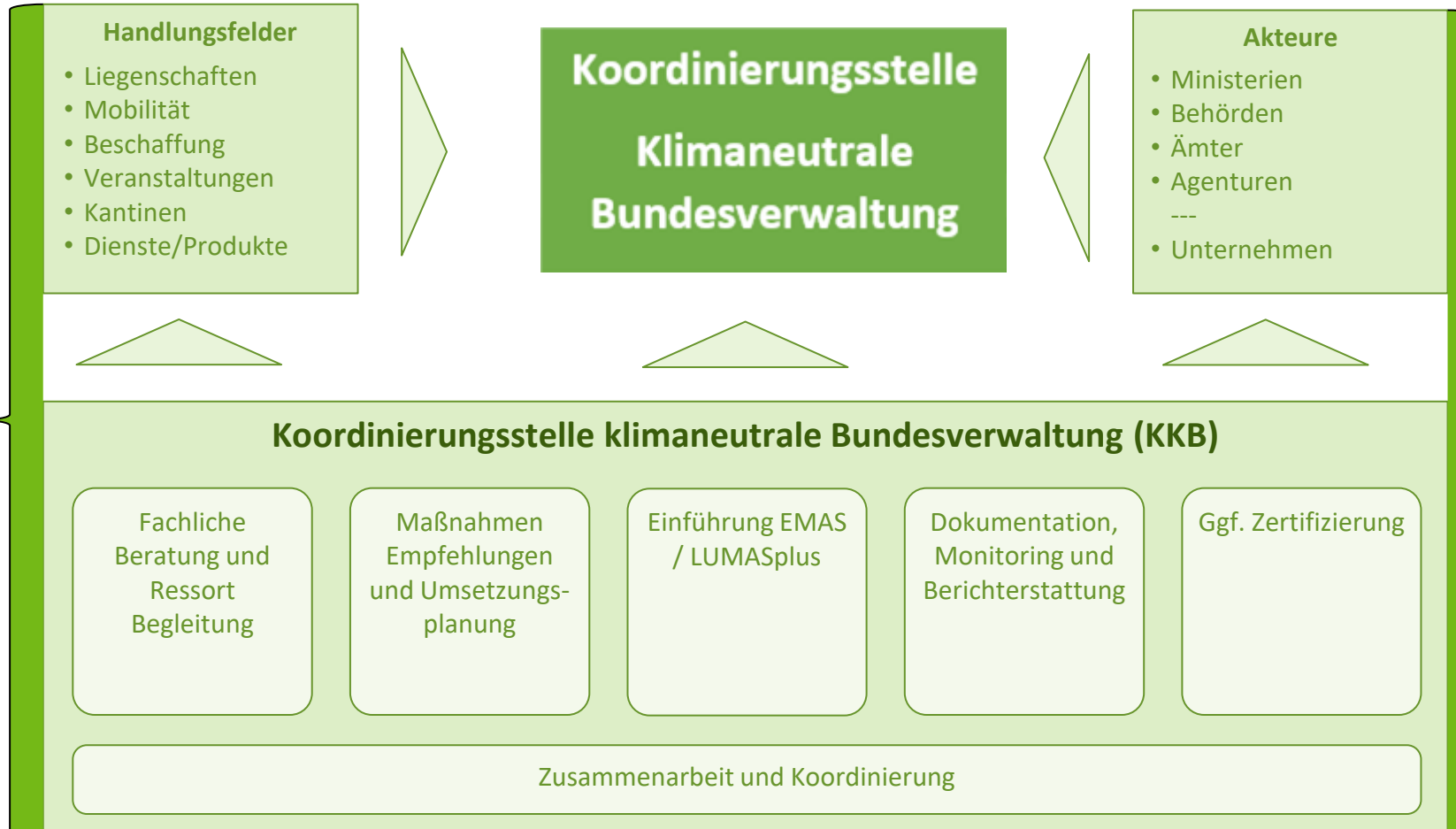
- THG-Emissionen der Bundesverwaltung müssen deutlich vor 2045 gegen Null gehen



# Die Koordinierungsstelle

**Impulsgeber**

Auftrag gem.  
St-NH  
Beschluss



**Personal:**  
5 interne und  
3 externe  
Mitarbeiter



# Wo stehen wir?

- Von etwa 120 Behörden stellen sich bereits/ erst zwei (**BMU, BMZ**) **klimaneutral**
- Gute Beteiligung am vom BMU-unterstützten **1. EMAS-Konvoi**, weitere Ressorts haben mit Einführung UMS begonnen
  - 2. EMAS-Konvoi ist in der Ausschreibung (weniger Behörden, viele Standorte)
  - Umweltgutachterleistungen als Rahmenvertrag beim Beschaffungsamt des BMI geplant
- **Fuhrparke** werden entsprechend EmoG **umgestellt**
- **Vorrangregelung Bahn** seit Januar 2020
- **Beschaffung**: AVV Klima in Abstimmung
- Vorliegende **Daten** aus dem Maßnahmenprogramm Nachhaltigkeit decken nicht alle Bereiche ab



# Arbeit in Innovationsteams

- Neubau
- Sanierung
- Betrieb



Liegenschaften



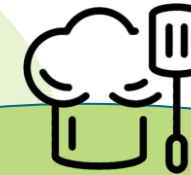
Dienste/Produkte

- Dienstreisen
- Fuhrparke
- Arbeitswege



Mobilität

Koordinierungsstelle  
Klimaneutrale  
Bundesverwaltung



Kantinen

- Allgemein
- DL/LL
- Green IT



Beschaffung



Veranstaltungen

Emissionsbilanzierung

Kompensation

Monitoring & Reporting



# Innovationsteams (InT)

- Definieren, erarbeiten, sammeln, konsolidieren, dokumentieren, beraten [,..] und begleiten von Reduktionspfaden und Maßnahmen
- Aufbau des Maßnahmenkatalogs mit Best-Practices & Plänen
- Interdisziplinäre Zusammensetzung
- Pro Handlungsfeld (HF) bzw. Hebel innerhalb des HF
- Selbstorganisierend
- Themenabhängige Vorgehensweise Klassisch, Agil oder Hybrid
- Agile Methoden und Hilfsmittel



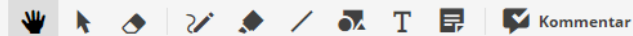
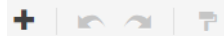




# Conceptboard

Board Bearbeiten Ansicht Hilfe

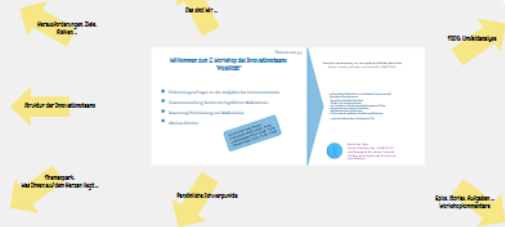
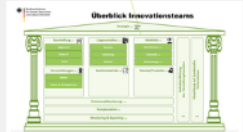
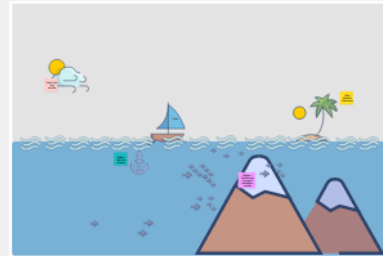
Canvas Mobilität @ Alle Teilnehmer



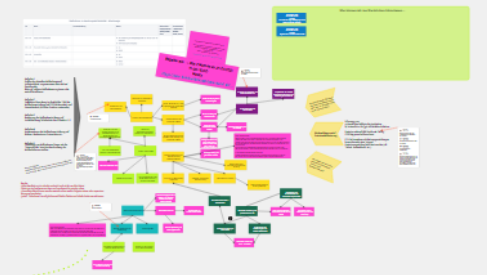
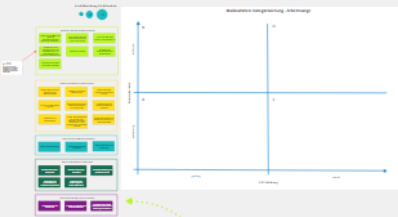
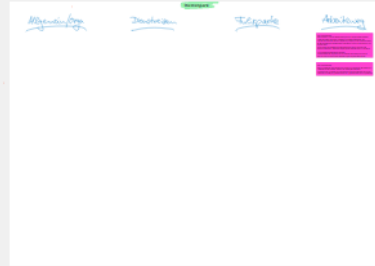
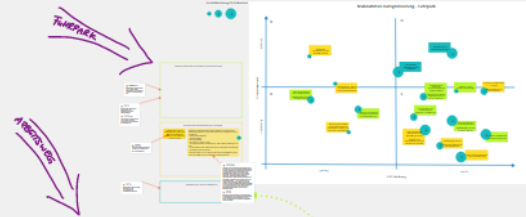
Bearbeiter

Oliver Lukas

Simone Reining



Wie geht es...  
...weiter?





# Kollaboratives Arbeiten

- Maßnahmenkatalog
- > Maßnahmen "Liegenschaften"
- ▼ Maßnahmen "Mobilität"
  - > Arbeitswege (MO-A-\*)
  - > Dienstreisen (MO-D-\*)
  - ▼ Fuhrparke (MO-F-\*)
    - MO-F-05 Ladepunkte für D
    - MO-F-06 Laden Elektro/Hy
    - **MO-F-08: Poolfahrzeuge**
    - MO-F-09 Kombination Lad
    - MO-F-13 Austausch Verb
    - MO-F-14 Fuhrparke Joint-V
    - MO-F-20 Elektronisches Fal
- Maßnahmen "Beschaffung"
- Maßnahmen "Veranstaltungen"
- > Maßnahmen "Kantinenbetrieb"
- Maßnahmen "Dienste & Produk
- Maßnahmenvorlage
- Best-Practices
- > Emissionsbilanzierung & Quantifi:
- Klima-Kompensation (KP)
- Monitoring & Reporting (MR)
- Hinwirkung Bundesunternehmen
- Indirektes Verwaltungshandeln (I\
- Bund/Länder Austausch
- > Vorgehensmodell & Struktur
- > Wissenswertes
- Workshops und Protokolle
- Glossar
- Bereich konfigurieren

Koordinierungsstelle  
Klimaneutrale  
Bundesverwaltung

Seiten /... / Fuhrparke (MO-F-\*) 1 Jira-Link UNVERÖFFENTLICHTE ÄNDERUNGEN

Bearbeiten Favorit Beobachtung Teilen ...

## MO-F-08: Poolfahrzeuge mit alternativen Fortbewegungsmitteln ergänzen/ersetzen

Angelegt von Victoria Bittner, zuletzt geändert am 17.08.2021

KKB\_MO-37 - MO-F-08 Poolfahrzeuge mit alternativen Fortbewegungsmitteln ergänzen/ersetzen IN PROGRESS

<p><b>MO-F-08: Poolfahrzeuge mit alternativen Fortbewegungsmitteln ergänzen/ersetzen</b></p> <p>-</p> <p><b>Umstellung auf "andere" Mobilitätskonzepte (E-Scooter, E-Bikes etc)</b></p>	Maßnahmen-Nr.	MO-F-08
	Letzte Änderung am	17.08.2021
	Status (Entwurf / Final)	Entwurf
	Ansprechperson im Innovationsteam/Autor	@Victoria Bittner

Handlungsfeld	<b>Mobilität</b>	Kommentar/Bemerkung	
Maßnahmenbereich	<b>Fuhrpark</b>	Kommentar/Bemerkung	
Einsparpotenzial (niedrig/mittel/hoch)	<b>mittel</b> (Einschätzung Innovationsteam)	Kommentar/Bemerkung	Einsparpotenzial kann sich erhöhen, durch Angebot der Dienststellen, diese Poolfahrzeuge den Arbeitnehmern auch zur privaten Nutzung (Feierabend, Wochenende) Verfügung zu stellen
Umsetzbarkeit (einfach/mittel/schwierig)	<b>mittel</b> (Einschätzung Innovationsteam)	Kommentar/Bemerkung	ggf. Ausschreibungen notwendig

### 1. Maßnahmenbeschreibung <sup>1</sup>

Poolfahrzeuge in den Fuhrparks der Behörden sollen durch alternative Fortbewegungsmittel, insb. kleinere elektrische Fahrzeuge, ersetzt werden, so dass Emissionen aus Betrieb und Herstellung eingespart werden können.

Poolfahrzeuge in den Fuhrparks der Behörden sollen durch alternative Fortbewegungsmittel, insb. kleinere elektrische Fahrzeuge, ersetzt werden, so dass Emissionen aus Betrieb und Herstellung eingespart werden können. Die Maßnahme ist v.a. inter für (inner-)städtische Standorte mit einer hohen Nutzung an Poolfahrzeugen für kurze Strecken (innerorts/ortsnah), insb. auch an Standorten in denen der ÖPNV momentan keine gute Alternative darstellt. In Frage kommen E-Scooter, E-Roller und E-B sowie klassische Fahrräder. Alle Fahrzeuge haben den Vorteil, dass sie kleiner sind und somit einen geringeren Ressourcenverbrauch (und Emissionen) in der Herstellung haben. Zudem ist der Verbrauch an Strom ebenfalls geringer als der von PkWs.



# Erste Ideen

Reduktion des Fuhrparks durch bessere Auslastung mittels Mgmt. Systemen (z.B. für regelm. Kurierfahrten)

Einführung elektronisches Fahrtenbuch

Fuhrparke Joint-Venture -> kombinieren zwischen den Geschäftsbereichen

Fahrrad-Leasing und gem. Fahrrad-Nutzung einführen/fördern

Ladeinfrastruktur für Pedelecs & E-Bikes am Dienstsitz

Reduktion der Lebensmittelabfälle

Lebenszyklus der Geräte

regionaler Einkauf, kurze Lieferwege/-ketten

Klappräder zur Mitnahme in der Bahn bei Dienstreisen

Dienstreisen: Steuerung über CO2 Budgets

AZV -> Bessere Anrechnung von (längeren) Reisezeiten

Umstellung auf Brunnenwasser für die Rückkühlung

Photovoltaikanlage  
Neubau



# Vielen Dank für Ihre Teilnahme

Koordinierungsstelle  
Klimaneutrale  
Bundesverwaltung

**#GemeinsamWirksam.**

**Victoria Bittner**

Koordinierungsstelle Klimaneutrale  
Bundesverwaltung,  
Umweltmanagement

Bundesministerium für Umwelt, Naturschutz  
und nukleare Sicherheit

Stresemannstraße 128 - 130, 10117 Berlin

**Telefon** +49 (0)30 18 305-2363

**E-Mail** [victoria.bittner@bmu.bund.de](mailto:victoria.bittner@bmu.bund.de)

**Internet** [www.bmu.bund.de](http://www.bmu.bund.de)

**Facebook** [www.facebook.com/bmu.bund](http://www.facebook.com/bmu.bund)

**Twitter** [twitter.com/bmu](https://twitter.com/bmu)

**Instagram** [www.instagram.com/bmu/](https://www.instagram.com/bmu/)

***Anmeldungen für unseren Newsletter: [kkb@bmu.bund.de](mailto:kkb@bmu.bund.de)***